

图 109 四川丽盲蝽 *Lygocoris sichuanicus* Lu et Zheng

a~b. 左阳基侧突 (left paramere); c. 右阳基侧突 (right paramere); d~e. 阳茎端 (vesica)。

左阳基侧突相对较大，杆部弯曲程度较弱，感觉叶发达，扩展，端突回扭。右阳基侧突相对较长，感觉叶较发达前扩，端突爪状，弯曲。阳茎鞘片状突钩状。阳茎端“针突 (spicule)”极粗短，不呈针刺状，中段扭弯，端部成一短弯的牛角状，只伸达阳茎端的中部；其余构造如图 109d~e。

量度 (mm): 体长 6.3~7.2, 体宽 2.6~2.7。头长 0.43, 头宽 1.05~1.15, 头顶

宽(♂) 0.38, (♀) 0.45。触角各节长 0.62~0.65:2.10~2.25:1.11~1.25:1.05。前胸背板长 1.05~1.15, 后缘宽 1.95~2.0。革片长 2.85~3.20, 楔片长 1.05。

模式标本: 正模 ♂, 四川马尔康, 2000~2800m, 1963. VIII. 9, 郑乐怡采 (存 NKU) (已检查)。

观察标本: 1 ♂ (正模), 四川马尔康, 2000~2800m, 1963. VIII. 9, 郑乐怡采; 1 ♂, 同前, 熊江采; 1 ♀, 同前, 刘胜利采; 1 ♂, 四川宝兴, 2280~2780m, 1963. VI. 25, 邹环光采; 1 ♀, 同前, 熊江采。

分布: 四川。

体形极似此亚属中我国最常见的 *L. pabulinus*, 区别在于: 头顶后缘嵴完整, 触角第 II 节几全黑, 喙更短, 阳基侧突和阳茎端均不相同。

(188) 纹角丽盲蝽 *Lygocoris striicornis* (Reuter, 1906) (图 110, 图版 V-10)

Lygus striicornis Reuter 1906a: 31; Hsiao, 1942: 263; Carvalho, 1959: 129.

Lygocoris striicornis (Reuter): Schuh, 1995: 805; Kerzhner *et al.*, 1997: 135.

Lygocoris (*Lygocoris*) *striicornis* (Reuter): Kerzhner, 1972: 285; Zheng, 1995: 464; Kerzhner & Josifov, 1999: 113; Lu & Zheng, 2001: 149.

体长椭圆形; 黄褐色, 具黄褐色毛, 略具光泽; 个体大小及体上色斑变异较大。

头垂直, 唇基略前伸; 黄褐色, 额两侧各有 5~6 条平行红色短纹, 其他部分也有许多红色碎斑; 雄头顶宽为头宽的 0.36 倍, 雌为 0.44 倍; 头顶后缘嵴完整, 但中段较弱; 中纵沟浅; 唇基多少前突, 端半部黑色。触角第 I 节黄褐, 腹面常为深褐色, 呈深色纵带状; 第 II 节黄褐, 基部及端部 1/6 黑褐; 第 III、IV 节深褐。喙伸达中足基节基部。

前胸背板黄褐, 有时前缘带红色, 有时盘域后缘中央有一褐色区域; 刻点细密, 具黄褐色毛。领黄褐。小盾片黄褐, 有时两侧或中央有褐色斑, 具横皱。半鞘翅黄褐色, 刻点细密且浅; 革片从端部内角向基部伸出一浅褐至深褐的斑, 与爪片外缘平行, 止于革片长的 1/2 处; 爪片黄褐, 色斑变异大, 有时内缘黑褐色, 有时中段褐色; 楔片浅黄褐, 长约为基部宽的 1.8 倍。膜片烟褐色, 大室内端部 1/3 色略深。足黄褐, 无斑; 胫节刺黄褐; 跗节仅第 III 跗分节端部 1/3~1/2 为黑褐至黑色。体下黄褐色, 臭腺沟缘及蒸发域黄白色, 有时腹部腹板侧缘略带红色。

左阳基侧突感觉叶发达, 扩展, 内端缘直。右阳基侧突感觉叶发达, 圆钝地扩展; 端突爪状, 向内弯曲。阳茎鞘具钩状片状突。阳茎端针突于中部扭曲并微弯, 端半多少呈刀片状; 其余构造如图 110e~f。

雌虫骨化环近肾脏形, 前后两内角略尖, 前侧角向侧缘伸出一骨化带。交配囊后壁侧叶横宽, 基部于中央相连; 支间叶发达; 背结构圆形, 部分为侧叶所遮盖; 中突球棒状。

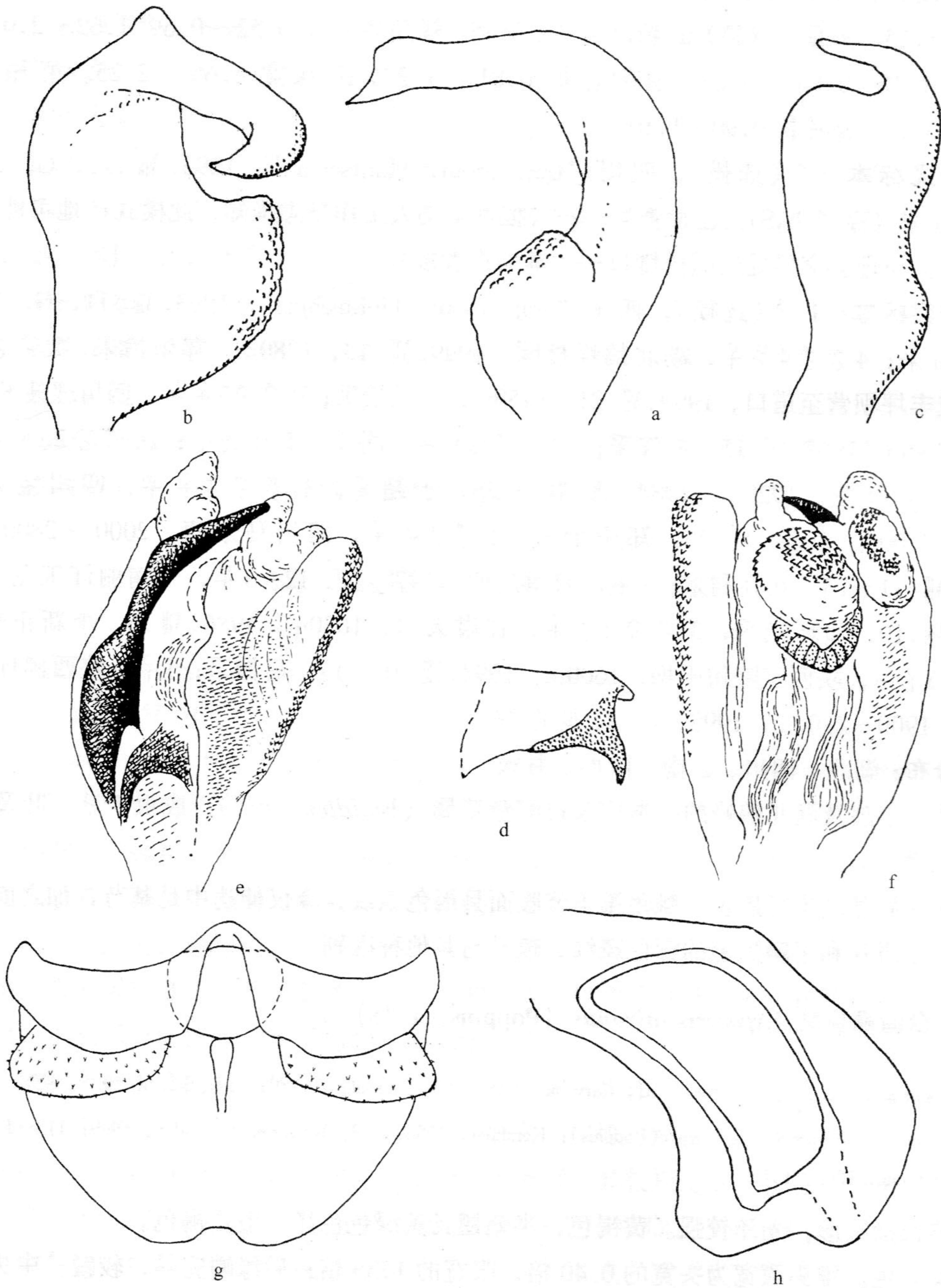


图 110 纹角丽盲蝽 *Lygocoris striicornis* (Reuter)

a~b. 左阳基侧突 (left paramere); c. 右阳基侧突 (right paramere); d. 阴茎鞘片状突 (tab of phallosome);
e~f. 阴茎端 (vesica); g. 交配囊后壁 (posterior wall of bursa copulatrix); h. 环骨片 (ring sclerite)。